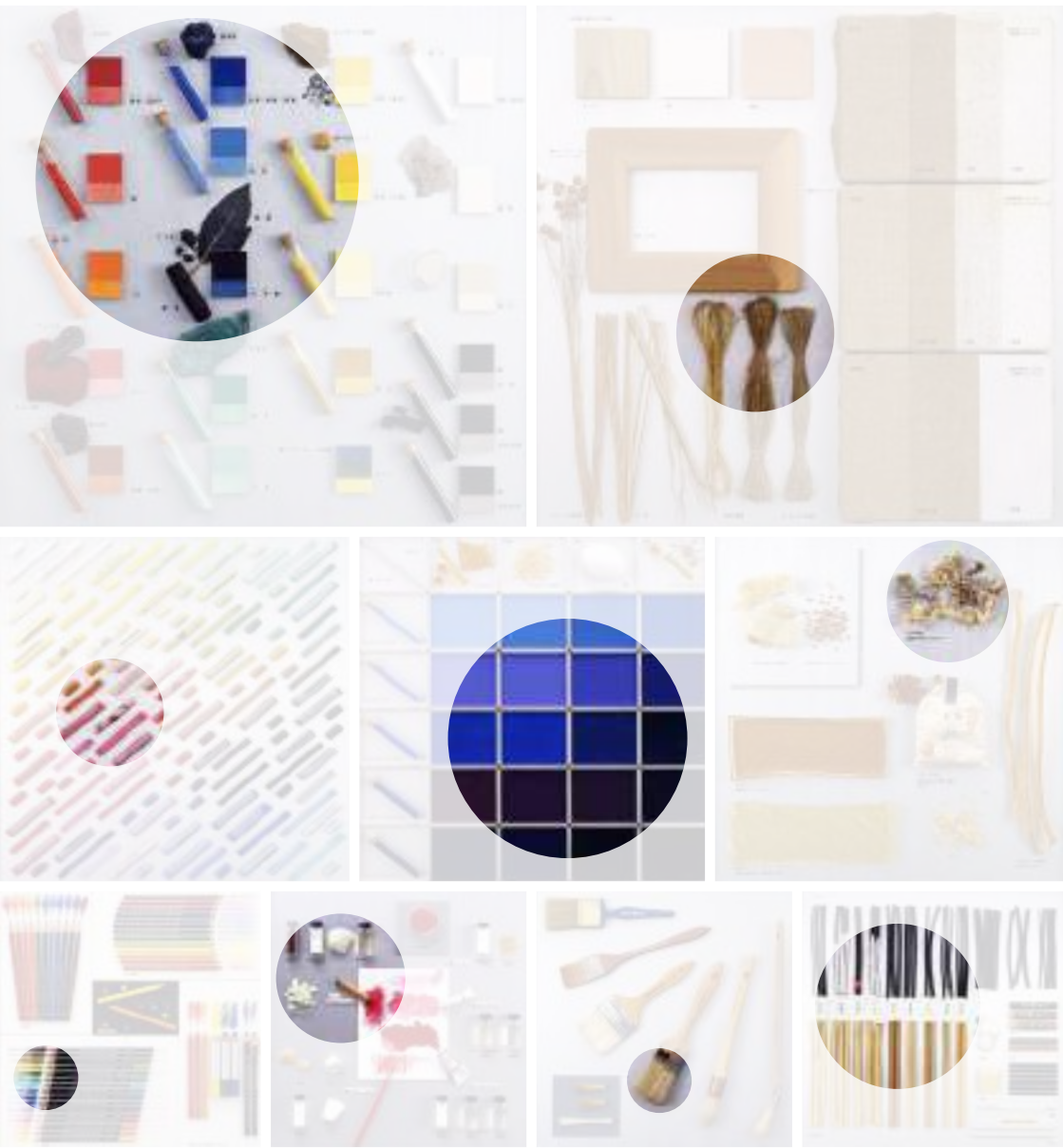


視ることの楽しみ

画材と素材の引き出し博物館



2021年1月16日[土]—1月31日[日]

開館時間:10:00~18:00(入館は17:30まで) 休館日:月曜日 観覧無料

会場:目黒区美術館 本館2階 B展示室+C展示室

※ご来館に際しては、当館ホームページで最新情報をご確認ください。

主催:公益財団法人目黒区芸術文化振興財団 目黒区美術館

<https://www.mmat.jp>



目黒区美術館

料金別納郵便

視ることへの想像力をかきたてる、不思議な箱

実物や本物を“みつめぬく”ことで得られる楽しみがあります。急速にデジタル化する社会の中で、ともすると私たちはそのことを忘れがちです。試しに身近なものに新たな視線を投げかけてみれば、寡黙なモノたちが様々な情報を発していることに気づきます。

「画材と素材の引き出し博物館」は、美術作品と鑑賞する人を結ぶために目黒区美術館が企画・制作したオリジナル教材です。画材・木・紙・金属に大別されたBOXの引き出しに、実物資料が様々なテーマでビジュアルに並べられています。引き出しの数は全部で81個。絵具の原料や、道具の加工工程、素材の特徴などだけでなく、画材や素材そのモノ自体の独特の存在感と魅力にも気づくでしょう。そして、画材がどのように作られ、素材がこれまでどのように扱われてきたのか、現在の形に成り立つ過程や特性や表情などへの興味は、その周辺、つまり、人とモノをとりまく文化背景を知ることにつながっていきます。

モノを注意深くみていくこと、“見ること”から“視ること”へ視線を深めていけば、これまで人間が創造してきた多様な表現に対して、能動的に触れ合うことができるようになるかもしれません。本展で紹介する「画材と素材の引き出し博物館」を通して、視ることの楽しみを感じていただければと思います。

目黒区美術館

〒153-0063 東京都目黒区目黒2-4-36 Tel. 03-3714-1201
<https://www.mmat.jp>



- JR山手線・東急目黒線・東京メトロ南北線・都営三田線「目黒」駅(西口)から徒歩10分
- 東急東横線・東京メトロ日比谷線「中目黒」駅から徒歩20分
- 東急バス「権之助坂」(目黒通り)下車徒歩5分、「田通小学校入口」(山手通り)下車徒歩3分
- ※ 目黒区民センター隣接
- ※ 当館には来館者専用の駐車場はありませんので、電車・バスなどの交通機関をご利用ください。
- ※ お車でお越しの場合は隣接の目黒区民センターの駐車場(有料)をご利用ください。